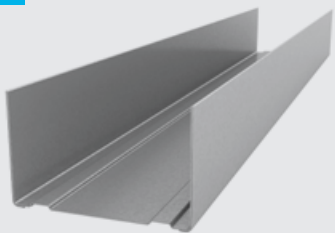


MONTERINGSANVISNING

1



INNFESTNING AV SKINNE

Fest tak- og gulvskinne til underlaget med maks cc 400 mellom festepunktene. Skinner påført polyetenduk skrues med maks avstand cc 300 mm for å sikre en jevn fordeling av trykk på duken. Valg av skruer må tilpasses etter underlaget det skal festes i.

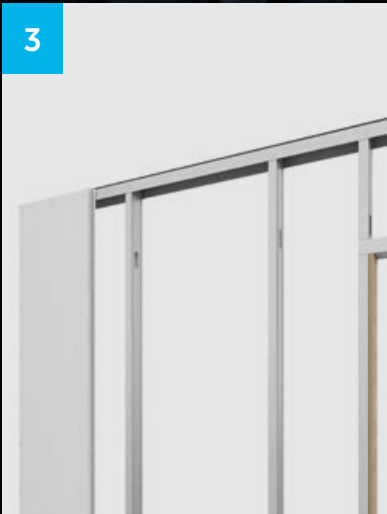
2



FESTING AV SKINNE OG STENDER

Stender festes til skinnen med dykkertspiker, 1 på hver side. Spikeren plasseres mot ryggen av profilen. Utfør montasjen med CBNG 1,8/50 og dykkertsiker, lengde 25 mm.

3



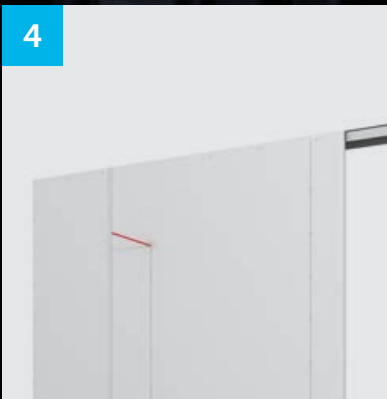
MONTASJE AV PROFILER, ULTRABOARD OG BONDFILLER

Senteravstand for stendere er cc 600 mm. Tilpass Ultraboard slik at skjøten monteres i åpningen mellom stenderne. Kapp bort forsenkningen, ca 50 mm.

Plasser skjøteprofilen Bondfiller på platens forsenkede kant. Fest platen på cc 200 mm med spiker til skinne og stender. Skjøtene i åpningen forskyves i mellom stenderne på hver side for ikke å få skjøtene på samme sted.

NB: Pass på å ikke spikre for nær platens forsenkede kant før Bondfiller monteres.

4



MONTASJE AV ULTRABOARD

Ultraboard monteres i Bondfiller ved å vinkle skiven og trykke den i profilen. Stenderens plassering finner du enklest ved å markere planten når den tilpasses, alternativt med magnet eller stendersøker.

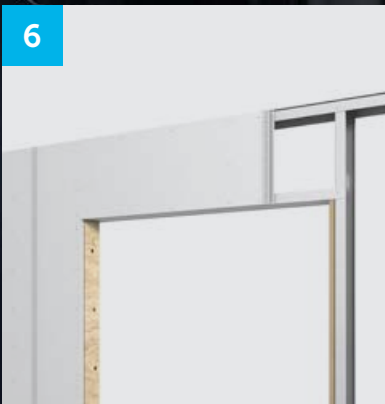
5



ÅPNINGER

Monter UD-2 Nail It i overkant av åpningen og fest flensene med en spiker på hver side, lengde 25 mm. Ved montasje av lette innerdører benytt CD-1 Nail It med 15 mm plywood for innfesting av dørkarm.

6



PLATEMONTASJE VED ÅPNINGER

Ved åpninger monteres Ultraboard på samme måte som normalt med cc-avstand 600 mm. Skjøt platen over åpningen i felt mellom stenderne med Bondfiller. Fest platen til skinne og stendere, cc 200 mm med dykkertspiker, lengde 25 mm.

7



HORISONTAL SKJØT MELLOM STENDERE

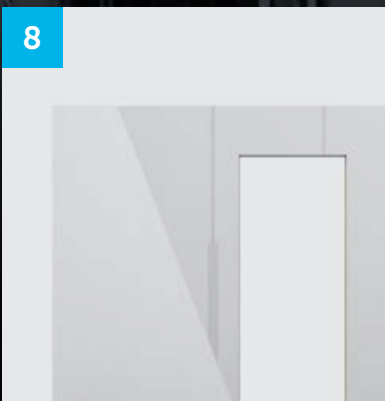
En platebit av Ultraboard plasseres mellom stenderne. (Høyde 300 mm). Skjøten plasseres 200 mm med overlapp, 100 mm på nedre plate og 100 mm på øvre. Fest inn cc 200 mm horisontalt og cc 100 mm vertikalt.

Når veggkonstruksjonen er åpen dyttes platebiten mot platens bakside og spikres fra forsiden. Om man ikke kommer til for holde platebiten mot baksiden benyttes KB 12 (spikerslagholder).

Bondfiller monteres langs hele vegg høyden. Ved skjøting av Bondfiller i høyden skjøtes det med en forskyvning på 100 mm fra den horisontale skjøten.

Horisontal skjøt er ikke egnet for Bondfiller – papirremse må benyttes. (Med unntak av Norgips Plan som har forsenkning på alle sidene av platen.)

8



2-LAGS KONSTRUKSJONER

Ved 2-lags konstruksjoner monteres det innerste platelaget med forskutte skjøter uten Bondfiller. Platen festes med dykkertspiker uten hensyn til plassering av stendere.

Innerste og ytterste lag av Ultraboard spikres uten hensyn til stenderplassering med cc 200 mm langs ytterkantene og midten av platen. Spikerlengde første lag 25 mm og 40 mm på andre laget. Om Norgips Standard benyttes som ytre lag skal denne monteres med skruer. Vegg er nå klar for sparkling og annen overflatebehandling. (Bondfiller erstatter sparkelremse.)