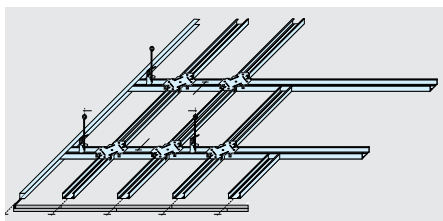


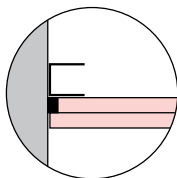
HIMLING A60 (EI 60)

Ved bruk av 2 × 15 mm Norgips Brannplate er det mulig å bygge en klassifisert nedforet himling i brannklasse A 60 (EI60), noe som ikke kan oppnås med 12,5 mm Standardplater. For at resultatet skal kunne dokumenteres må denne veiledning følges nøye.



CD 1 systemet sikrer understøttelse av alle platekanter

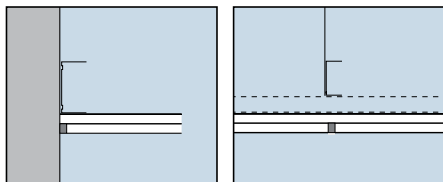
Ved bruk av CD profiler til A60 (EI 60) himlinger skal det alltid brukes CD1 systemet som gir full understøttelse på alle skjøter, noe som betyr at kun tilslutninger mot vegg må tettes med brannfugemasse.



Tilslutninger må sikres med brannfugemasse

Bæreprofilene legges på c/c 900 mm eller c/c 1200 mm avhengig av valgt platebredde. Tverrprofilene skal alltid monteres på c/c 400 mm ved bruk av Brannplater. Det anbefales å bruke Noniushenger med to låsesplinter som gir et stivt oppheng. Platene skrues med vanlige skruer til stål for ett og to lag på c/c 200 mm.

Eks: Viktig brannetting for A 60 himling med Norgips Brannplater



Alle tilslutninger skal tettes - og alle skjøter som ikke er understøttet skal tettes.

NB! Ved bruk av de tradisjonelle primær- og sekundærprofilene, må ikke understøttede plateskjøter også sikres med brannfugemasse.