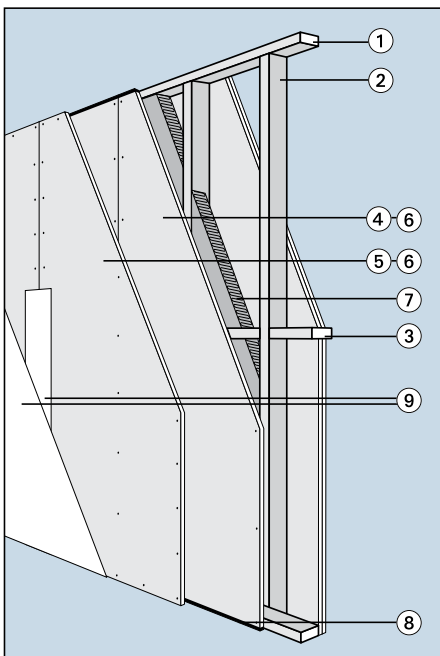


VEGGER MED TRESTENDERVERK

Gipsplater på trestenderverk brukes ofte som innvendige vegger i boliger, men også i andre typer bygg. Trestendervegger kan være bærende samtidig som de er brann og lydisolerende. Opplysninger om veggtyper, detaljer og andre prosjekteringsforhold er i Norgips prosjekteringsveiledningen eller hjemmesiden.

Konstruksjonsprinsipp



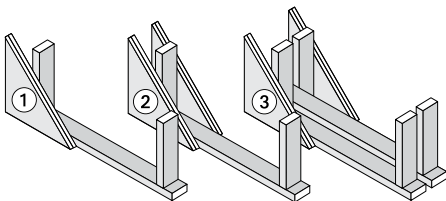
- 1 Tak- og gulvsvill feste pr. 400- 600 mm.
- 2 Stendere pr. maks 600 mm.
- 3 Evt. kjemslinger på ½ vegg høyde. Gjelder for noen bærende vegger.
- 4 Første lag plater.
- 5 Andre- og følgende platelags skjøter forskyves innbyrdes med min 300 mm.
- 6 Feste langs platekanter: Skrues pr. 250 mm, inne på platen 250 mm. Ved flere lag med gipsplater, kan platene i det første laget skrues pr. 500 - 800 mm når veggen ikke skal brannklassifiseres.
- 7 Eventuell hulromisolasjon.
- 8 Lydtetting ved gulv, tak og andre tilslutninger.
- 9 Sparkling over skjøter og festepunkter. Overflatebehandling.

Trevirke

Bruk alltid justerte og tørre materialer med en anleggsflate mot platene på min. 36 mm og ved brannklassifiserte vegger min. 48 mm. Trelast i brannklassifiserte konstruksjoner skal være styrkesortert i kl C18.

3 veggtyper

Det finnes tre veggtyper med ulike konstruksjonsmuligheter.



- | | | |
|---------------------------------------------------------------------------------------------------------------------|--------------------------------------------------------------------------------------------------------------|----------------------------------------------------------------------------------------------------------------------------------------------|
| <p>1 Påforingsvegger. Ett eller to lag plater på en side av stenderen. Evt. hulromisolasjon.</p> | <p>2 Enkelvegger. Ett eller to lag på begge sider av stenderen. Evt. hulromisolasjon.</p> | <p>3 Dobbelvegger. To stendere med min.20 mm avstand. To eller tre lag plater på begge sider. Alltid hulromisolasjon.</p> |
|---------------------------------------------------------------------------------------------------------------------|--------------------------------------------------------------------------------------------------------------|----------------------------------------------------------------------------------------------------------------------------------------------|

Feste av svill

Gulv og taksvill spikres, skrues eller skytes fast pr. 400- 600 mm. Mot gipsplatehimling festes svillen til den bakenforliggende konstruksjonen. Er dette ikke mulig festes svillen direkte i gipsplaten ved hjelp av plugger.

Stenderne

Bruk stendere i hele lengder. Stenderne stikkspikres til svillene. Vanlig stenderavstand er c/c 600 mm, men andre avstander kan være påkrevd. Husk riktig plassering ved åpninger.

Losholter

Til noen vegger kreves - av brannmessige årsaker - at stenderverket er utført med losholter, for eksempel ved montasje av ett lag med plater eller som avstivning. Losholtene har samme dimensjon som stenderne, og festes til stenderne.

Lydtetting

Fugemasse brukes som lydtetting ved flerlagskledninger, fugemassen påføres ved gipsplatens tilslutning mot alle andre bygningselementer.

Fugebredde min. 5 mm - maks. 10 mm.

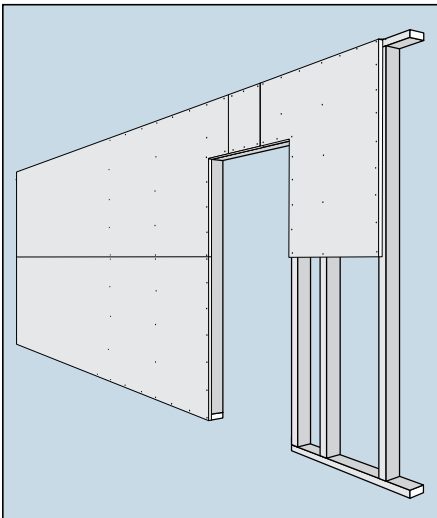
Er dybden større enn platetykkelsen anvendes bunnfyllingslist.

Platemontasje

Det benyttes skruer, arbeidet går raskt og gir riktig feste. Begynn midt på platen og arbeid ut mot sidene.

Stående plater skal være 10-15 mm mindre enn vegg høyden.

Se generell platemontasje om reglene for skjøteforskyvning, understøtting og åpninger.



Husk riktig platemontasje ved åpninger.

Hulromisolasjon

Isoler når den ene siden er ferdig montert. Bruk ikke mer mineralull enn det er plass til i hulrommet, ved feil isolering kan det forekomme buler på veggen mellom stenderne hvis mattene trykkes mot platene. Vegger med høyde over 3500 mm sikres mineralullen mot å sige med f.eks. losholter. Brannmessig hulromisolering skal være fastholdt og skal utføres med foreskrevet type og tykkelse. Innfestningen kan f. eks utføres ved hjelp av skrue til lag gips pr. 350 mm, eller norgips isolasjonsholder.